

# MTB-Tour auf die Hohe Dirn



Wege ins Freie.

**Termin:** Fr. 20. Mai 2011

**Abfahrt:** 13.00 Uhr vom Parkplatz beim Gh. Grillenberger am Wachtberg mit Privat-PKW nach Trattenbach

**Streckdaten:** 30 km / 980 hm

**Wegzeit:** ca. 2,5 Std.

**Fahrbahn:** Großteils Schotterstraßen, einige interessante Wanderwege

**Hinweis:**

- > NICHT für Rennräder geeignet
- > Bitte mit RADHELM fahren
- > Zur Sicherheit eventuell mit LICHT

**Rückfahrt:** spätestens 19.30 Uhr (wegen Dunkelheit!)

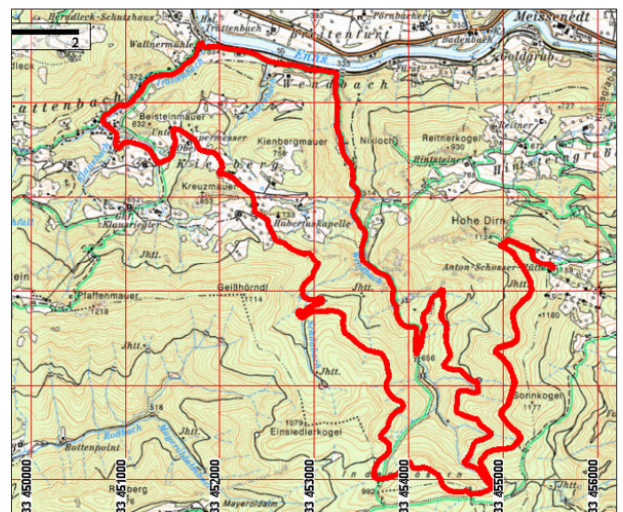
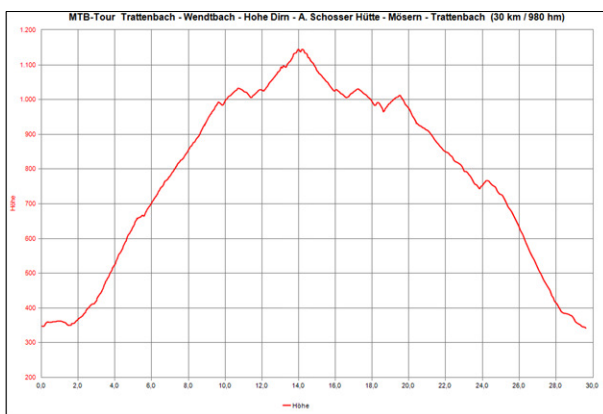
## Streckenverlauf:

Trattenbach (340m) - Wendtbach - Hohe Dirn (1134m) - A. Schosser-Hütte (1157m) - zurück über Mösern (950m) nach Trattenbach (340m)

## Streckenbeschreibung:

Schöne MTB-Tour durch den wildromantischen (und etwas anstrengenden) Wendtbach auf die Hohe Dirn und weiter zur Anton-Schosser-Hütte.

Dort machen wir natürlich die wohlverdiente ;-) Rast. Zurück geht's zunächst wieder auf dem Wanderweg, bzw. auf Forstraßen über Mösern nach Trattenbach.



Herzliche Grüße - und ich freu' mich schon auf eine feine MTB-Tour mit Dir / Euch!

Hans Pfaffenlehner

Bitte um Anmeldung wegen Radtransport u. Tischreservierung bis 17. 5. per Mail an [johann.pfaffenlehner@pfakustik.at](mailto:johann.pfaffenlehner@pfakustik.at) oder Tel. 0676/6055461

Ersatztermin bei Schlechtwetter 1 Woche später am Fr. 27. Mai ... brauchen wir eh nicht, weil's ja sowieso schön ist ... ;-))